

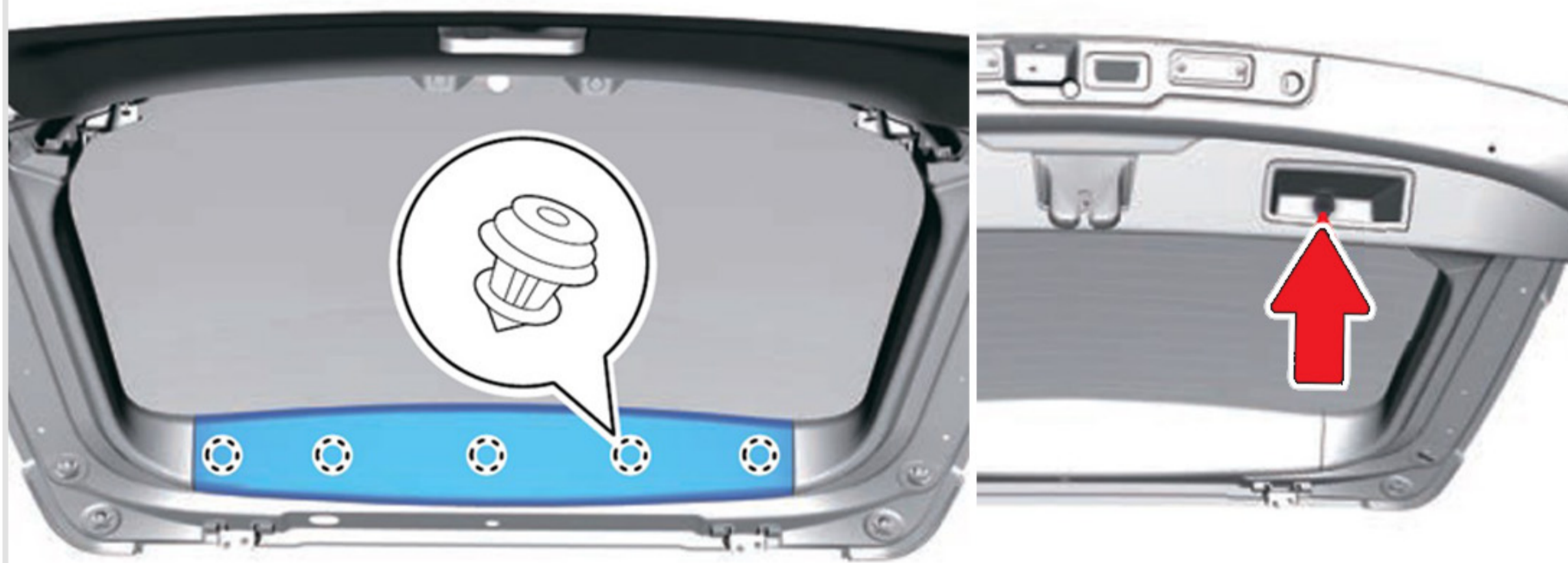
Омыватель штатной камеры заднего вида EXEED TXL

с 2021 г.в.
с системой кругового обзора



Инструкция по установке

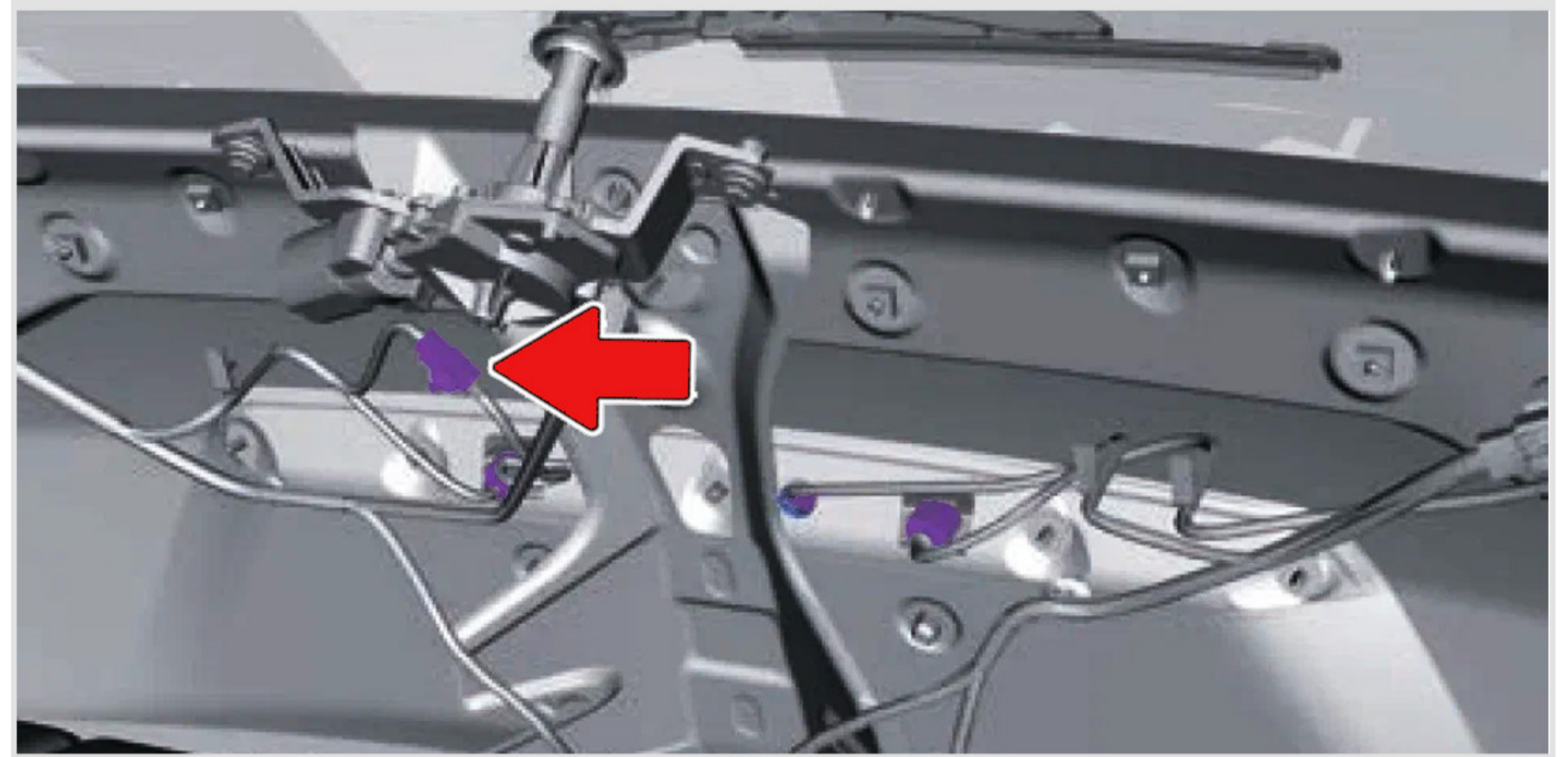
1 Снимите **центральную облицовку** двери багажного отделения, затем выверните **саморез** в ручке закрывания двери багажного отделения. Снимите ручку.



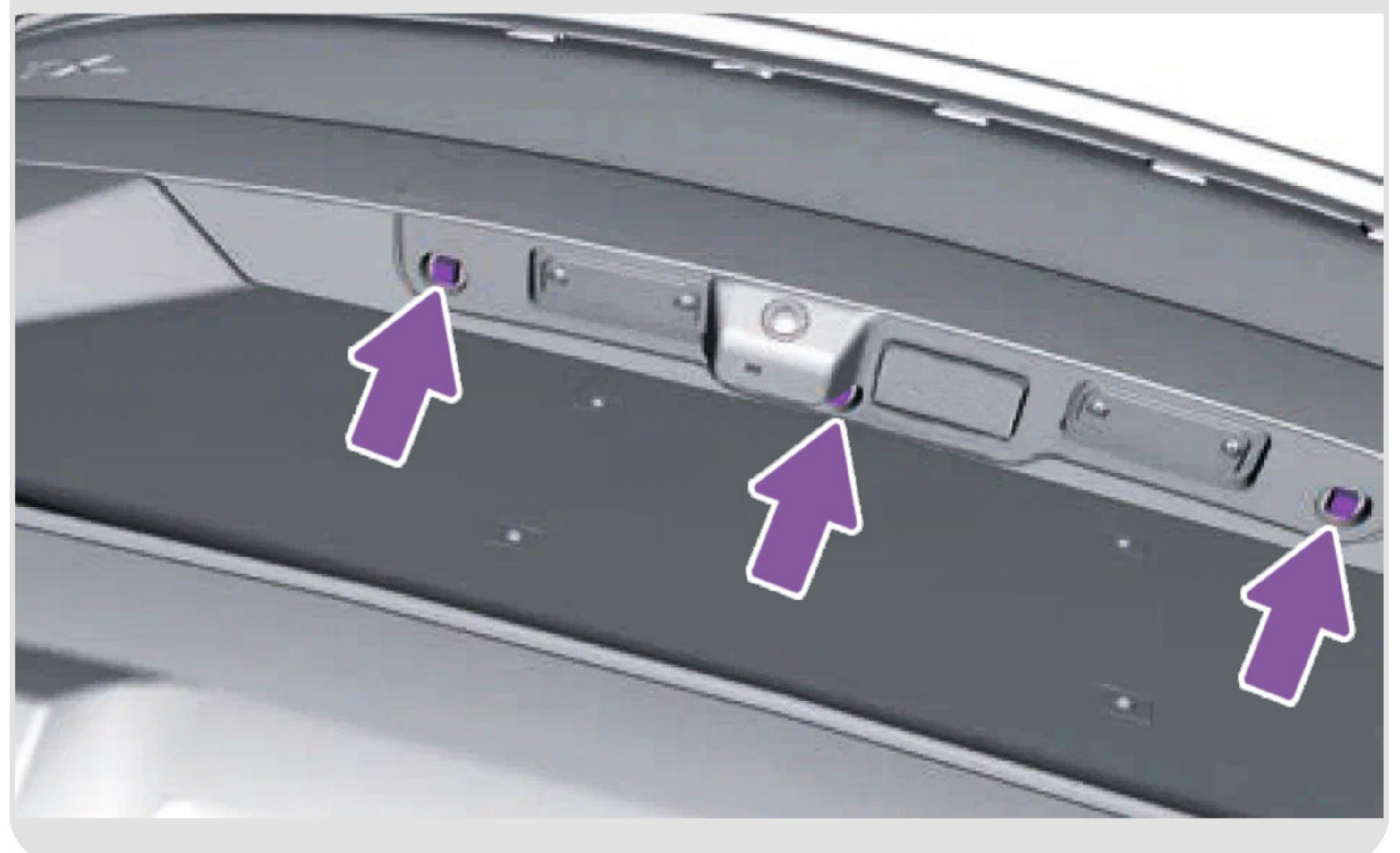
2 Освободите клипсы и снимите **нижнюю облицовку** крышки багажника, затем снимите разъем кнопки закрывания багажника. Освободите **3 клипсы** и снимите правую **боковую облицовку** двери багажного отделения.



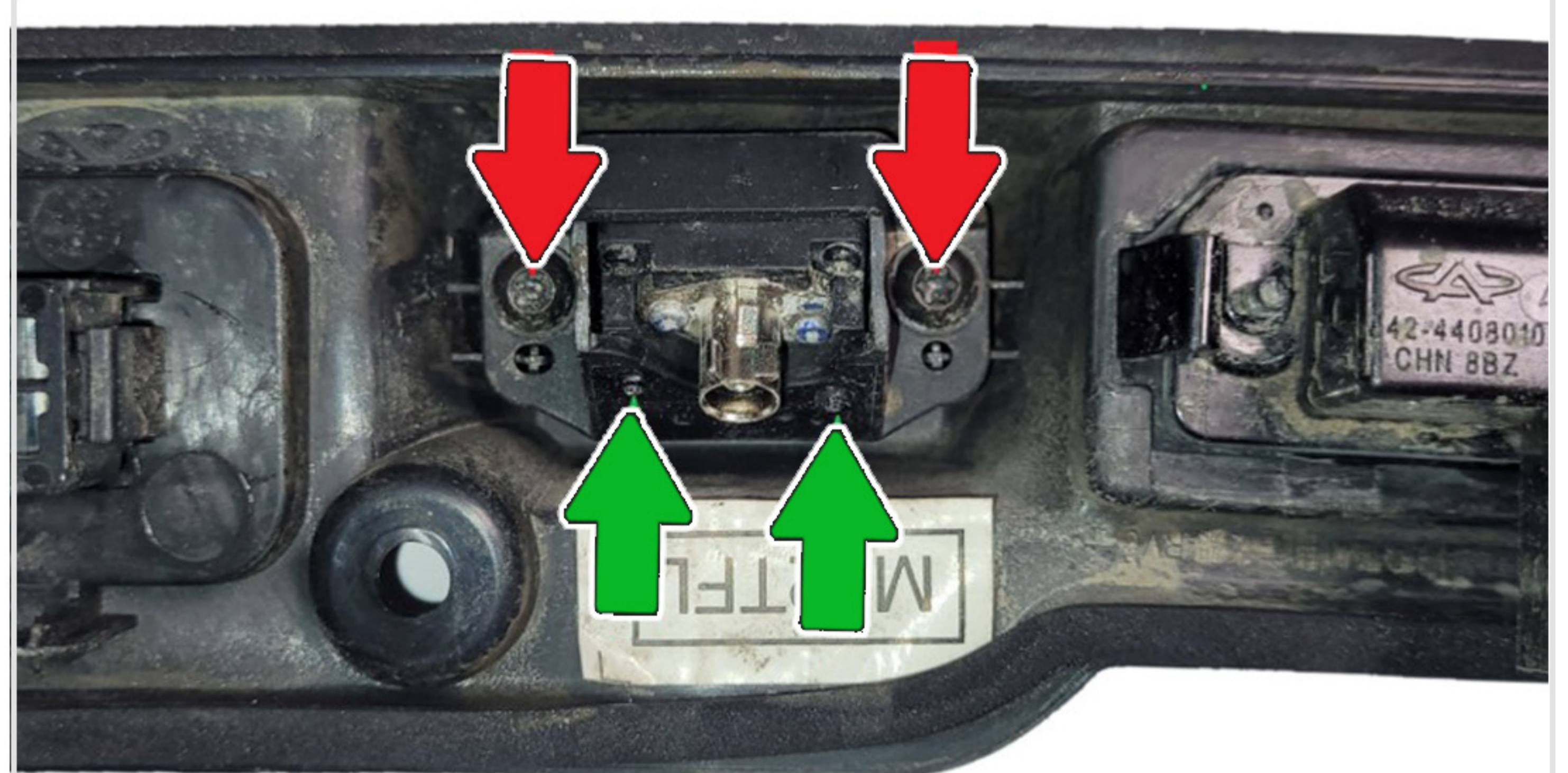
3 Отсоедините **разъем** кнопки открывания багажника.



4 Шестигранником на 5 мм выверните **3 болта** крепления наружной накладке крышки багажника и снимите ее. Отсоедините разъемы с камеры и плафонов подсветки номера.

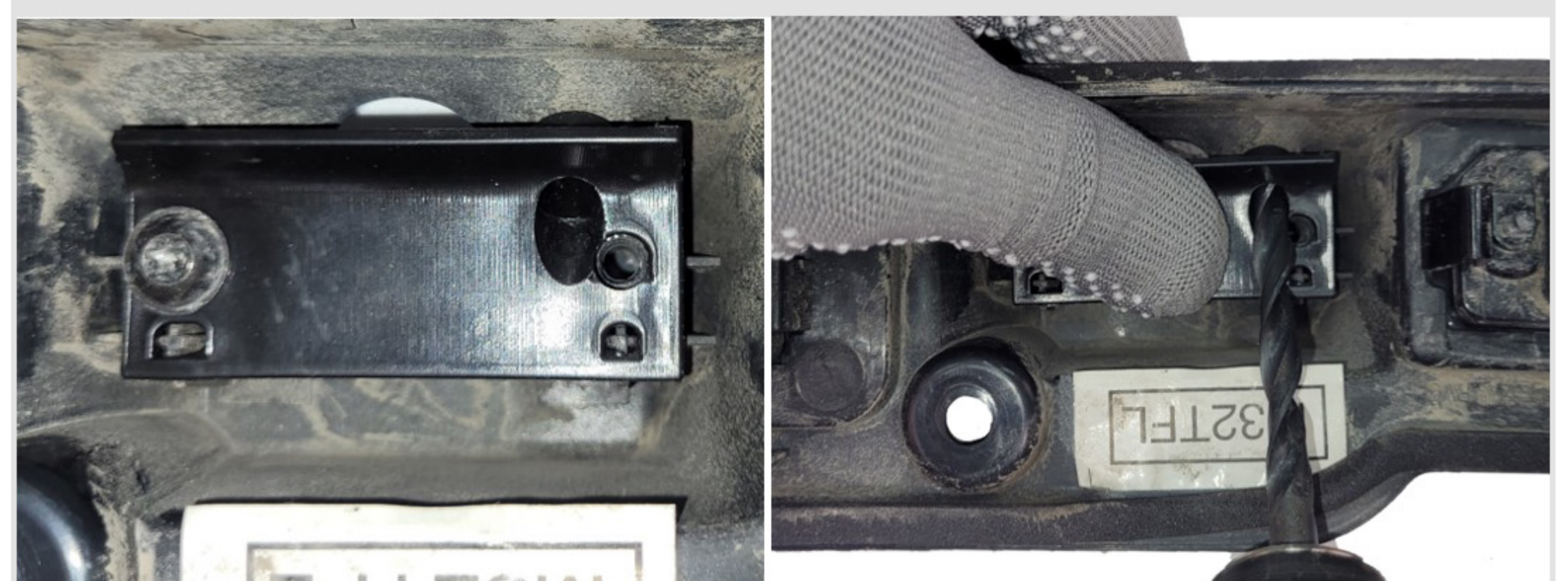


5 Открутите **2 винта TORX20** крепления камеры к накладке и снимите камеру. Отверните **2 винта TORX6** крепления камеры к штатному кронштейну и установите камеру на кронштейн омывателя из комплекта.

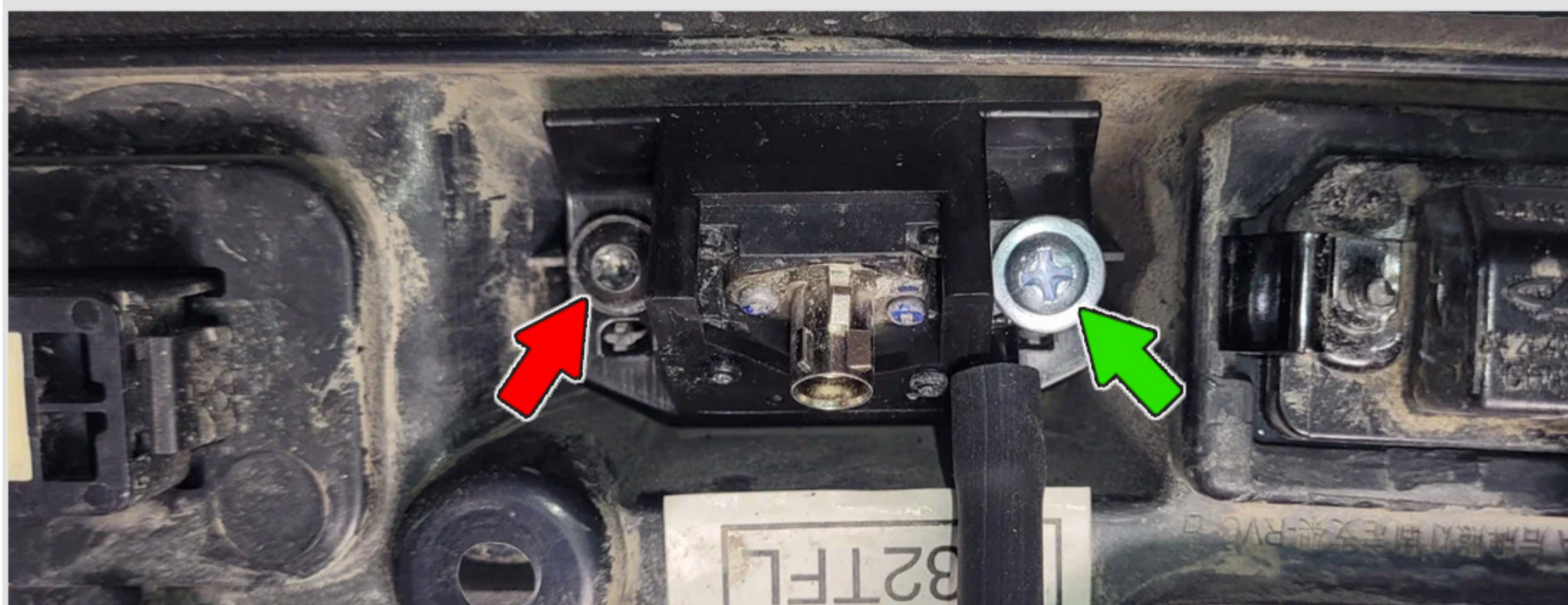


6 Установите шаблон из комплекта на наружную накладку, заверните один саморез.

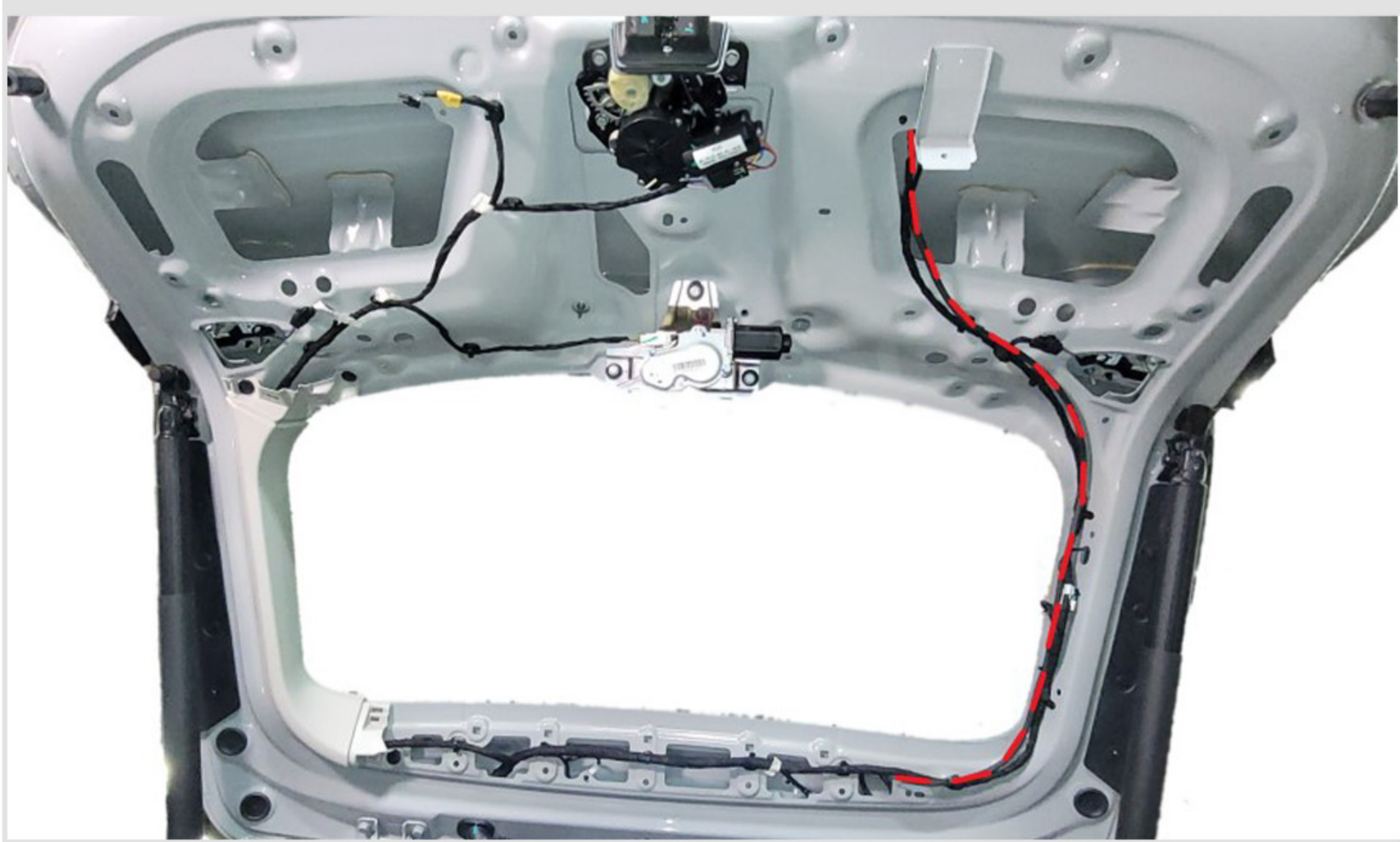
Придерживая шаблон рукой, просверлите сверлом 6 мм отверстие в наружной накладке.



7 Открутите саморез и снимите шаблон. Установите камеру с омывателем в наружную накладку. Закрутите один **штатный саморез** и **саморез из комплекта**.



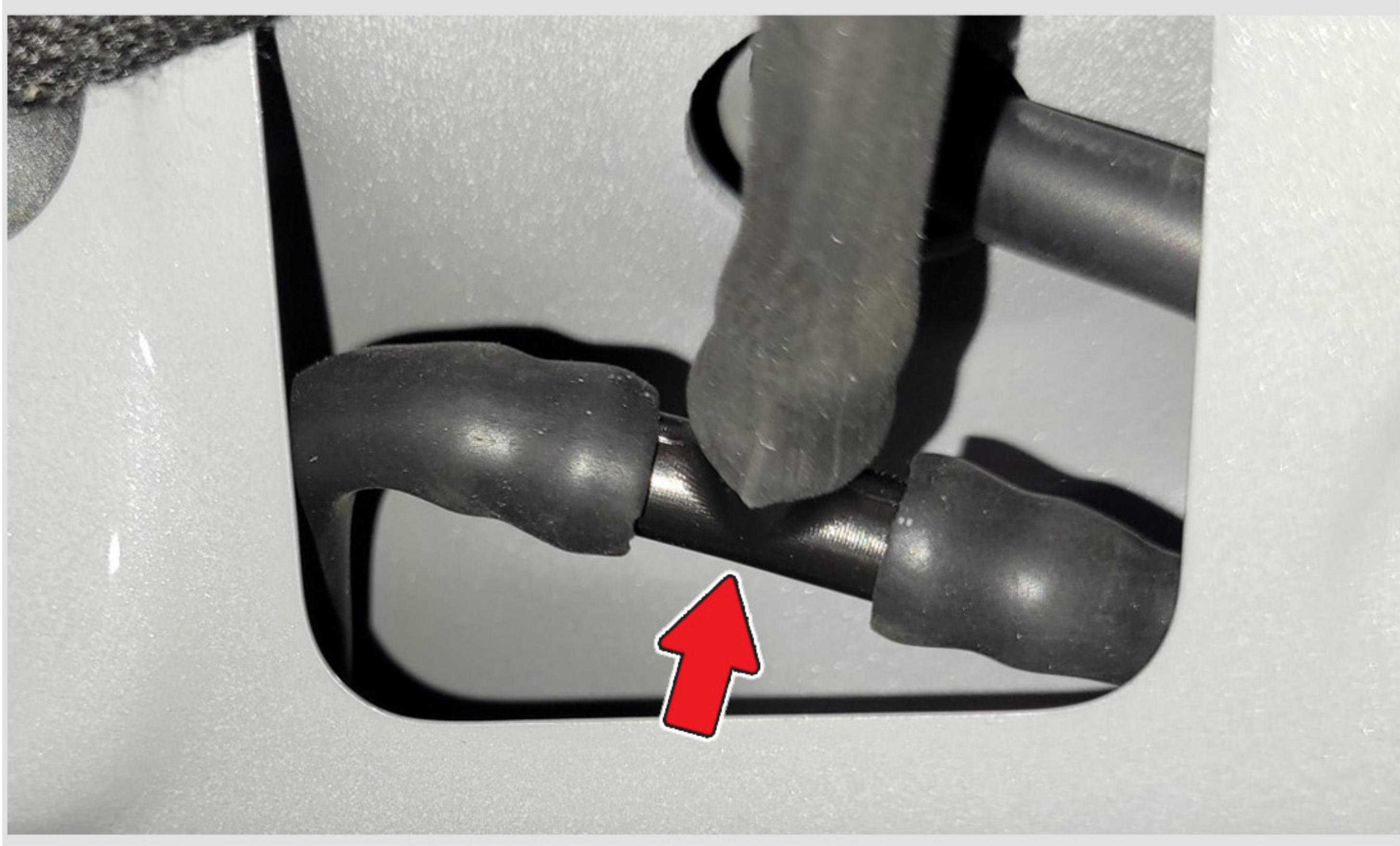
8 Соедините шланг из комплекта с обратным клапаном, установите наружную накладку в штатное место. Протяните шланг к верхней части крышки багажника. Закрепите шланг стяжками на штатной проводке.



9 Разрежьте шланг штатного омывателя заднего стекла.



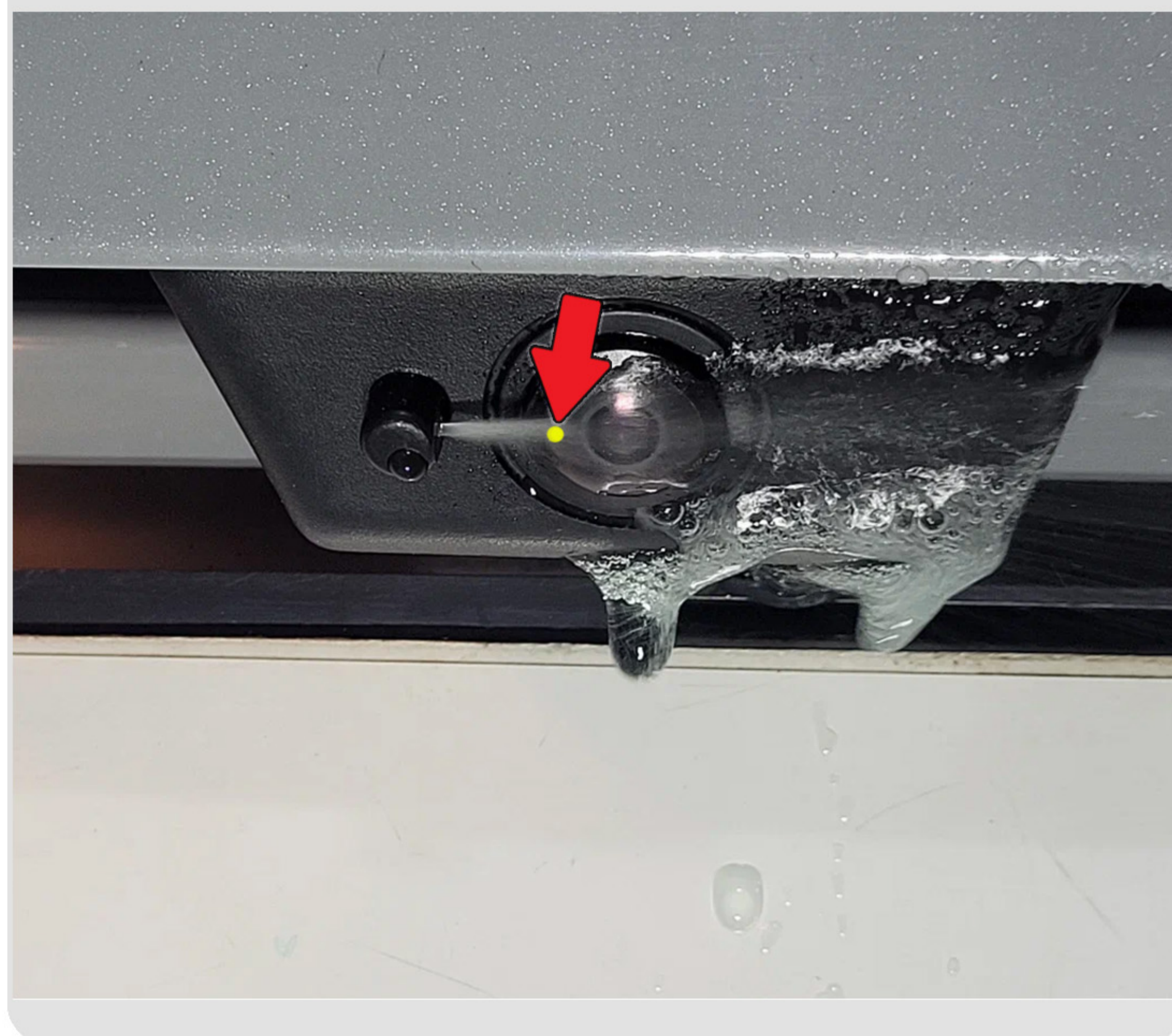
10 В место разреза установите **тройник** из комплекта и соедините его со шлангом от омывателя камеры.



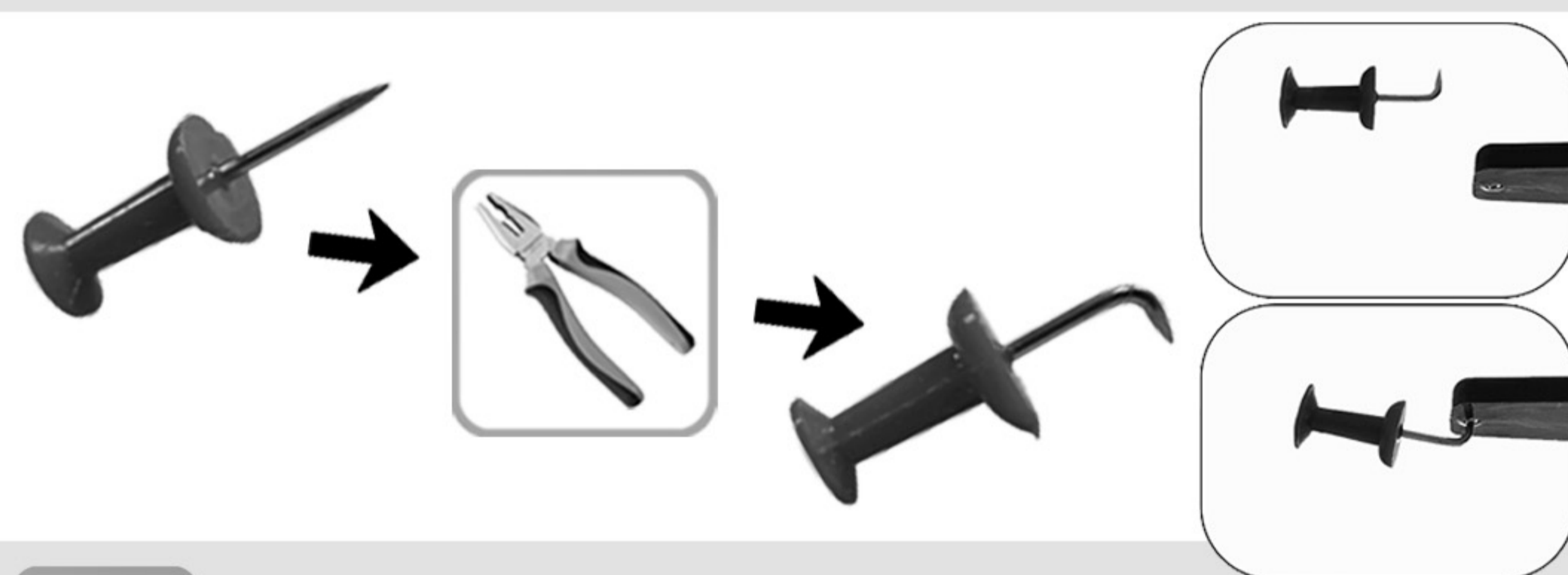
11 Включите омыватель заднего стекла, убедитесь в отсутствии течей. Сборка авто осуществляется в обратной последовательности (при сборке убедитесь, что устанавливаемые накладки не пережимают шланг подачи жидкости к омывателю камеры).

При необходимости отрегулируйте положение шарика для наилучшего омывания камеры.

! Отрегулируйте форсунку так, чтобы струя разбивалась о ближний к ней край объектива (точка указана красной стрелкой).



12 Для регулировки форсунки используйте кнопку-гвоздь (в комплекте), согнув её плоскогубцами, как это показано на рисунке.



Список необходимого инструмента:

- Пластиковый съемник для обивок
- Отвертка PH2
- Отвертка TORX6
- Отвертка TORX20
- Ключ шестигранный на 5 мм
- Бокорезы



Комплектация:

- Инструкция по установке 1 шт.
- Кронштейн омывателя 1 шт.
- Шланг 1,5 м.
- Обратный клапан 1 шт.
- Тройник 1 шт.
- Пластиковые хомуты (стяжки) 6 шт.
- Кнопка-гвоздь 1 шт.